

AD 2.LFLN		
AD 2 LFLN APP 01	AD 2 LFLN ATT 01	AD 2 LFLN APDC 01
AD 2 LFLN TXT 01	AD 2 LFLN TXT 02	

APPROCHE A VUE

Visual approach

Ouvert à la CAP
Public air traffic

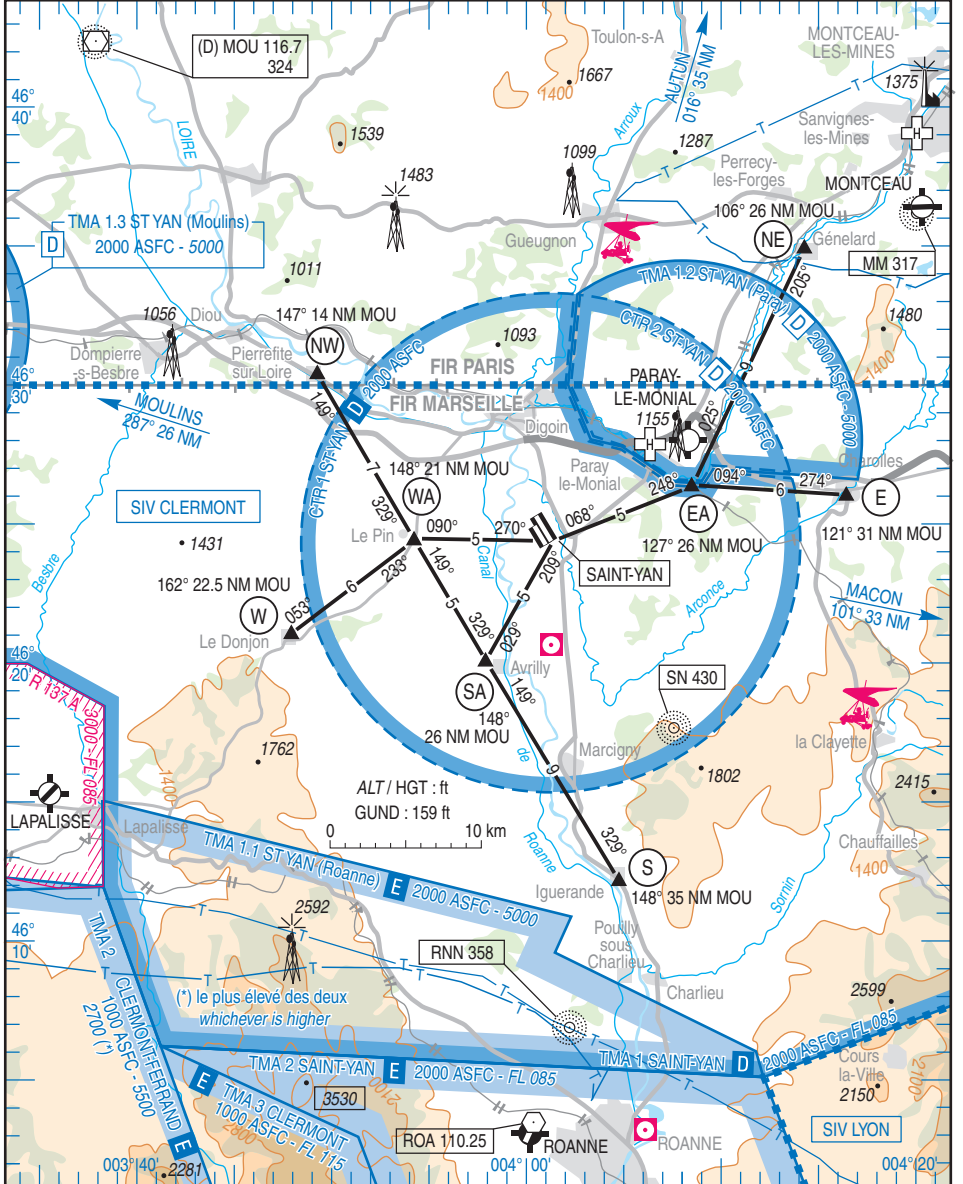
SAINT YAN

AD2 LFLN APP 01

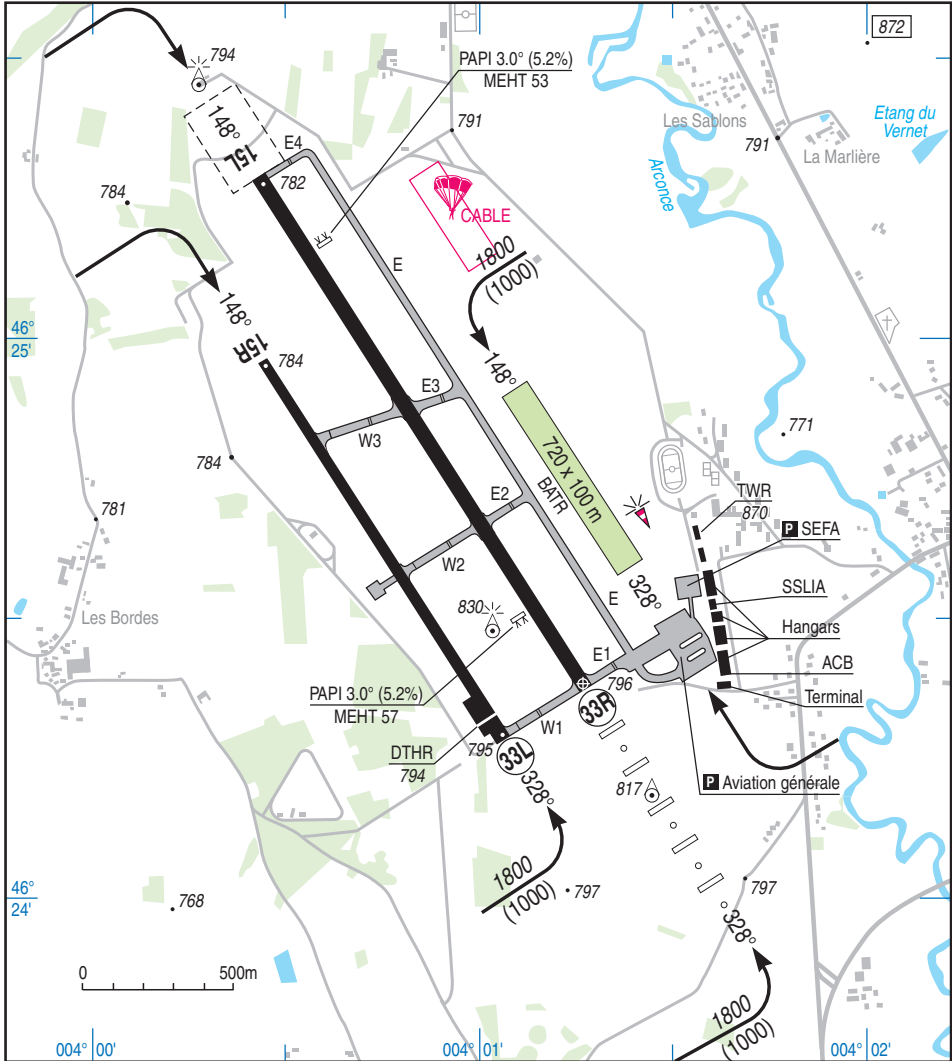
25 AUG 11

   CABLE	ALT AD : 796 (29 hPa) LAT : 46 24 23 N LONG : 004 01 16 E	LFLN VAR : 0° (10)
--	--	------------------------------

ATIS 132.475 ☎ 03 85 26 60 78
 APP : SAINT YAN Approche/Approach 123.4 - 119.5 (s) VDF : 123.4 122.3 (s) 119.5 (s)
 TWR : 122.3
 GND (SOL) 121.8. Absence ATS : A/A (122.3) FR seulement/only ILS/DME : RWY 33R - SN 111.75



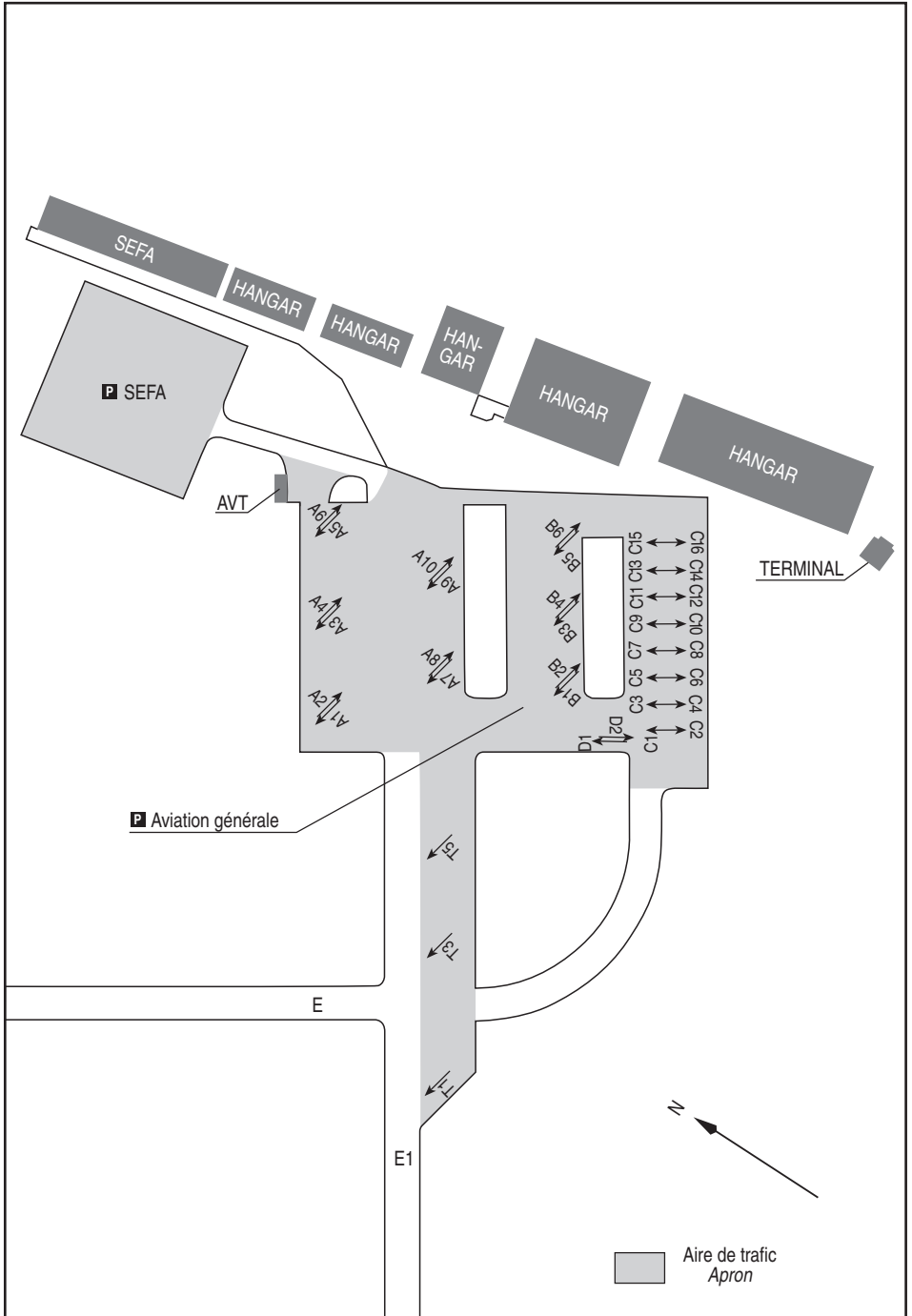
25 AUG 11



RWY	QFU	Dimensions <i>Dimension</i>	Nature <i>Surface</i>	Résistance <i>Strength</i>	TODA	ASDA	LDA
15L 33R	148 328	2030 x 45	Revêtue <i>Paved</i>	19 F/C/W/T	2030 2330	2030 2030	2030 2030
15R 33L	148 328	1510 x 30	Revêtue <i>Paved</i>	23 F/C/W/T	1510 1510	1510 1510	1510 1420

Aides lumineuses :
HI ligne APCH RWY 33R
HI/BI RWY 15L/33R

Lighting aids :
LIH APCH line RWY 33R
LIH/LIL RWY 15L/33R



Consignes particulières / Special instructions**Conditions générales d'utilisation de l'AD**

AD réservé aux ACFT munis de radio.

AD interdit aux planeurs.

Procédures et consignes particulières

QFU 329 préférentiel cause procédures IFR.

Circuits basse hauteur : uniquement à l'ouest dans le cadre des vols d'entraînement avec instructeur à bord. MNM 500 ft AAL.

AD sensible au bruit - Eviter le survol des zones habitées avoisinantes.

VFR Spécial

Itinéraires VFR spécial d'entrée et de sortie de la CTR recommandés pour les VFR.

En présence de trafic IFR, MNM MTO pour ACFT et HEL (CTR) : VIS : 3000 m.

Points de compte rendu**General AD operating conditions**

AD reserved for radio-equipped ACFT.

AD prohibited to gliders.

Procedures and special instructions

Preferred QFU 329: due to IFR procedures.

Low height traffic circuits: west of AD only within the context of training flights with an instructor on board. MNM 500 ft AAL.

Noise sensitive AD - Avoid overflying the surrounding built-up areas.

Special VFR

Special VFR incoming and outgoing routes of the CTR are recommended for VFR flights.

With IFR traffic, ACFT and HEL MTO MNM (CTR): VIS: 3000 m.

Reporting points

Points	Coordonnées Coordinates	Noms Names
NE	46°34'55"N - 004°14'22"E	Génélard
E	46°26'02"N - 004°16'30"E	Charolles
EA	46°26'24"N - 004°08'27"E	Paray le Monial, embranchement ferroviaire au SE de la ville <i>Paray le Monial, branchline SE of town</i>
S	46°12'11"N - 004°04'40"E	Iguerande
SA	46°20'05"N - 003°57'46"E	ABM W ville d'Avrilly, ABM E château d'eau d'Avrilly <i>ABM W of town of Avrilly, ABM E water tower of Avrilly</i>
W	46°21'02"N - 003°47'38"E	Le Donjon
WA	46°24'25"N - 003°54'03"E	Le Pin, château d'eau au SE de la localité <i>Le Pin, water tower SE of the town</i>
NW	46°30'24"N - 003°48'58"E	Pierrefite sur Loire

Equipement AD

Equipement de surveillance du trafic : AD équipé de radar secondaire. (voir AD 1.0).

Activités diverses

La partie 2 de la CTR peut être déclassée en G au profit de certaines activités spécifiques selon les modalités décrites par le protocole entre les bénéficiaires et le centre de contrôle d'approche de ST YAN.

Activité de parachutisme ascensionnel dans le NE de l'AD jusqu'à 1500 ft ASFC les SAM, DIM et JF de 0600 à SS + 30. HIV : + 1 HR.

Voltege sur AD (N° 6458) : ETE : 0600-SS, HIV : 0700-SS, 1500 AAL - FL 045, PPR SAINT-YAN TWR, en l'absence TWR, A/A sur 122.3 ; Pour les stages, autorisation délivrée par le gestionnaire de l'AD.

AD equipment

Traffic surveillance equipment: AD equipped with secondary surveillance radar. (see AD 1.0).

Special activities

CTR part 2 may be downgraded to class G for the benefit of special activities according to modalities described by the protocol between users and ST YAN ACC.

Paragliding activity located in the NE of AD up to 1500 ft ASFC on SAT, SUN and HOL from 0600 to SS + 30. WIN : + 1HR.

Aerobatics (NR 6458) overhead AD : SUM : 0600-SS, WIN : 0700-SS, 1500 AAL - FL 045 PPR SAINT-YAN TWR, outside TWR HOR, A/A on 122.3 ; For courses, authorization issued by AD manager.

07 APR 11

Informations diverses / Miscellaneous

HIV + 1HR / WIN + 1HR

Les informations de source **non DGAC** de cette rubrique sont communiquées sous toute réserve.**Non DGAC** information in this document is communicated with all reserve.

- 1 - Situation / Location :** 1 km W Saint-Yan (71 - Saône et Loire).
- 2 - ATS :** LUN-VEN sauf JF : ETE : 0600 - 2200 - HIV : 0700 - 2100
 En dehors de ces HOR / PPR PN 72 HR auprès de l'exploitant d'aérodrome
MON-FRI except HOL: SUM : 0600 - 2200 - WIN: 0700 - 2100.
Outside these HOR, PPR PN 72 HR from AD operator.
 Aérodrome de SAINT YAN - 71600 SAINT YAN.
 ☎ 03 85 26 60 61 - FAX : 03 85 84 99 55.
- 3 - VFR de nuit / Night VFR :** Agréé / Approved.
- 4 - Exploitant d'aérodrome / AD operator :** SYAB - Aérodrome - 71600 SAINT-YAN
 ☎ 03 85 70 96 43 - FAX : 03 85 84 90 97
 E-mail : syab71@orange.fr
- 5 - AVA :** Délégation Bourgogne-Franche Comté (voir / see GEN).
- 6 - BRIA :** BALE (voir / see GEN).
- 7 - Préparation du vol / Flight preparation :** RSFTA / AFTN.
 Acheminement PLN VFR / Addressing VFR FPL : voir / see GEN 12.
- 8 - MET :** VFR : voir / see GEN VAC
 IFR : voir / see GEN IAC
 Station : NIL.
- 9 - Douanes, Police / Customs, Police :** LUN-VEN / MON-FRI : 0500-2200 O/R PN 24 HR à / to SYAB.
 SAM DIM et JF : O/R dernier jour ouvrable avant 1500 à SYAB.
 SAT, SUN and HOL : O/R on last working day before 1500 to SYAB.
- 10 - AVT :** Carburant / Fuel : 100 LL - JET A1.
 LUN-VEN sauf JF / MON-FRI except HOL : 0700-1000, 1200-1530.
 Paiement : espèces, chèques, CB, bons modèle 19.
 Payment : cash, cheques, credit card, model 19 vouchers.
- 11 - SSLIA :** Niveau 2 / Level 2 : LUN-VEN sauf JF : 0600-2000. En dehors de ces HOR, PPR PN 72 HR.
MON-FRI except HOL : 0600-2000. Outside these HOR, PPR PN 72 HR.
 Niveau 4 / Level 4 : PPR PN 72 HR.
- 12 - Péril animalier / Wildlife strike hazard :** Occasionnel HOR SSLIA HJ uniquement / Random HOR SSLIA
 by day only.
- 13 - Hangars pour aéronefs de passage / Transient aircraft hangars :** Possible.
- 14 - Réparations / Repairs :** NIL.
- 15 - ACB :** Louis NOTTEGHEM ☎ /FAX : 03 85 84 94 37.
- 16 - Transports :** Taxis à la demande / Taxis on request.
- 17 - Hôtels, restaurants :** A proximité / In the vicinity.
- 18 - Divers / Miscellaneous :** SEFA ☎ : 03 85 88 70 00.